

Tüm Hakları Saklıdır.

Malzemeler ve spesifikasyonlar önceden haber verilmeksizin değiştirilebilir.
Fotoğraflarda gösterilen makineler ilave ekipman içerebilir.
Mevcut seçenekler için XCMG bayinizle görüşün.

XCMG



HAKAN MAKİNA

HBZ MAKİNA®

Ege Bölgesi Yetkili Bayi

HBZ Makina Lojistik San. ve Tic. A.Ş.
Kemalpaşa OSB Mah. İzmir Ankara Yolu
(Ansızca Küme Evleri) No:288
35730 Kemalpaşa / İZMİR

Tel: 444 94 05
Fax: 0 232 877 03 03
Mobil: 0 535 345 90 60
info@hbzmakina.com.tr

hbzmakina.com.tr

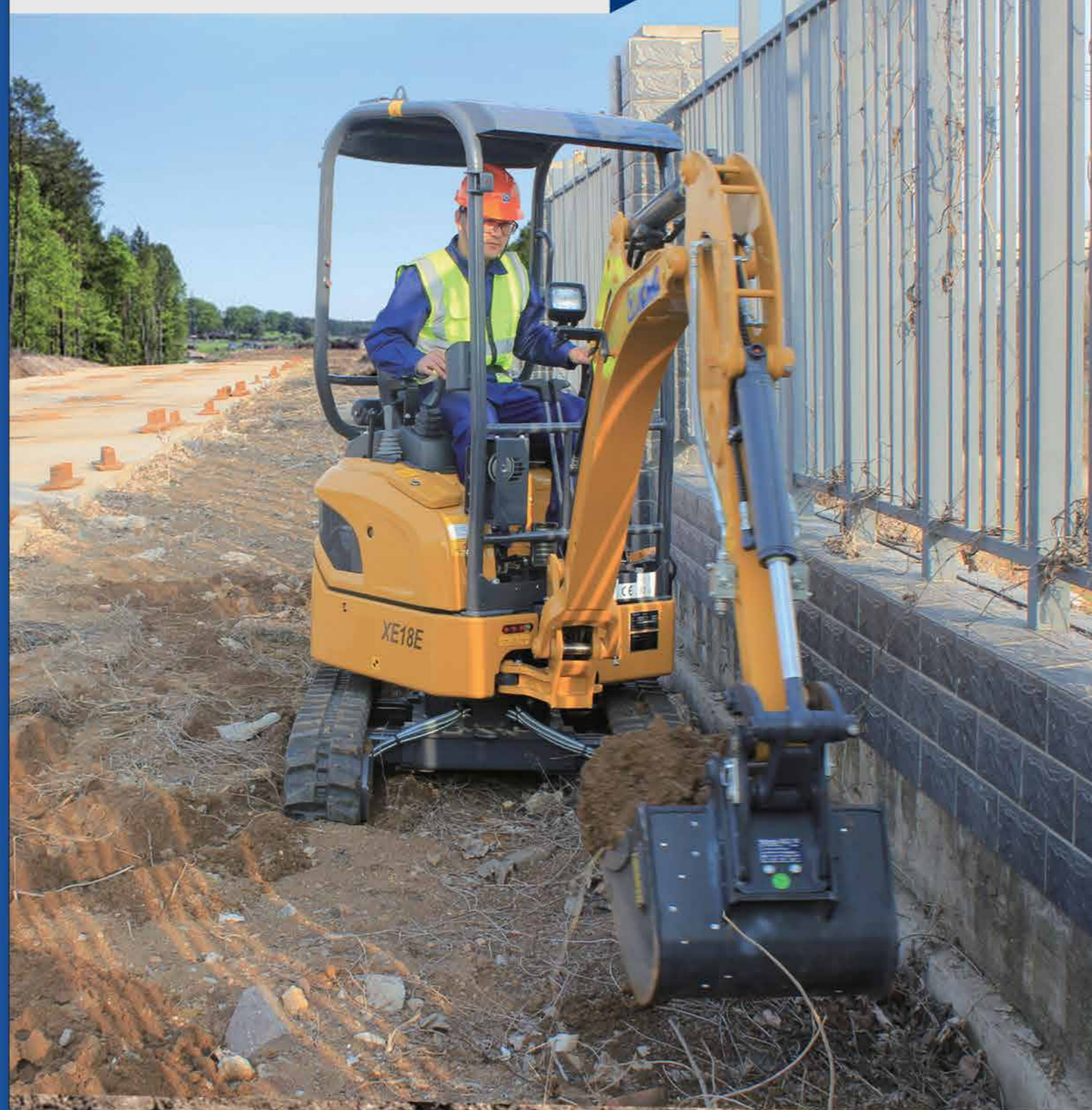


HAKAN MAKİNA

XCMG

Mini Ekskavatörler

XE18E



Ege Bölgesi Yetkili Bayi

HBZ MAKİNA®

HAKAN MAKİNA

XCMG

315 Yurtdışı Bayi
2234 Yurtdışı Servis ve Yedek Parça
42 Yurtdışı Ofisi
31 Yurtdışı İştirak Şirketi
15 Yurtdışı Üretim Tesisi ve KD Fabrikası
4 Yurtdışı AR-GE Merkezi



XCMG'NİN TARİHÇESİ

1943'te kurulan XCMG, iş makineleri sektöründeki en kapsamlı rekabetçi, etkili ürün yelpazesine sahip çok uluslu bir şirkettir. İşimiz sekiz temel alanı kapsamaktadır: iş makineleri, ağır kamyonlar, madencilik makineleri, temizlik makineleri, makine parçaları, inşaat, finans ve ICT endüstrisi.

XCMG, merkezinde Çin ulusal teknoloji merkezi olmak üzere Çin, ABD, Almanya, Brezilya ve Hindistan'da toplam altı merkeze sahip küresel bir AR-GE ağı kurmuştur. Çin, ABD, Almanya, Hollanda, Polonya, Avusturya, Brezilya, Hindistan ve Özbekistan'daki bir dizi üretim tesisine ek olarak, iki eksiksiz makine markası (XCMG, Schwing) ve FT ve AMCA dahil olmak üzere çeşitli bileşen markalarımız mevcut. Bu küresel AR-GE ağının gücü ve üretim operasyonları, XCMG'yi bugün olduğu gibi sektörün önde gelen küresel inşaat ekipmanı üreticisi haline getirdi.

XCMG, 30 yılı aşkın süredir Çin'in iş makineleri endüstrisinde 1 numaralı ihracatçı olarak denizaşırı kalkınmanın tohumlarını ektir. Bugün dünya çapında 188 ülke ve bölgede 42 şubemiz ve ofisimiz, 315 distribütörümüz ve 526 yüklenicimiz ile hızla büyümeye devam ediyoruz.

AVRUPA'DA XCMG

2012'deki kuruluşundan bu yana, XCMG, AR-GE departmanı, yerel dağıtım, tedarik zinciri yönetimi ve entegre müşteri hizmetleri ve eğitim merkezi dahil olmak üzere kademeli olarak eksiksiz bir ağ yürütüyor. Günümüzde, 4 şubesi ile XCMG'nin Avrupa'da 178 çok uluslu çalışanı mevcut ve bunların %50'den fazlası Ar-Ge mühendisi olarak görev yapıyor:

ERC: XCMG European Research Center GmbH EPC: XCMG European Purchasing Center GmbH
ESS: XCMG European Sales and Services GmbH

Yerel profesyonel AR-GE ekibimiz ve en son yenilik platformumuz, ürünlerimizin Avrupalı müşterilerin farklı ihtiyaçlarına göre en küçük ayrıntısına kadar özenle üretildiğini garanti ediyor.





Sıkı Koşullarda Yüksek Performans

► Yüksek Performanslı Kompakt Bir Model

Bu mini ekskavatör, günümüzün zorlu işleri için hazır. OPG/TOPS/ROPS (ISO 3471) kanopili XE18E, mükemmel görüş, denge, optimum konfor ve güvenlik sağlıyor. XE18E, hassas kontrol ve son teknoloji performans gerektiren dar köşelerde zorlu işler için aşağıdaki gelişmiş özellikleri sunarak çalışmaya hazır: Sıfır kuyruk, hidrolik geri çekilebilir alt takım, bom salınacağı, kısa ve uzun kol ve güçlü kazma kuvvetleri. Yüksek güvenilirlik, düşük işletme maliyetleri ve üstün verimlilikle, çok çeşitli modern işler için ideal mini makineye sahip olursunuz.

Sıfır Kuyruk

Sıfır kuyruk ile en dar alan bile verimli bir çalışma yeri haline gelir. Kuyruk her zaman rayların genişliği içinde kalır (uzatıldığında) ve kanopiyi 360 derecelik dönüş yarıçapı boyunca tam bir güven ve emniyetle döndürmenize izin verir. Sıfır kuyruk XE18E ürünümüzü geliştirmenin başlangıç noktası olarak, dengeli ve hızlı ve sorunsuz çalışmayı ana hedefler olarak belirledik.

Sonuç, kentsel ortamlarda, çevre düzenlemesinde ve binalarda ve bina dışında küçük yıkımlarda tam potansiyeline ulaşan mükemmel dengeye sahip kompakt bir ekskavatör oldu.

Geri Çekilebilir Alt Takım

Standart hidrolik geri çekilebilir alt takım ile dar kapılardan ve geçitlerden geçmek çok kolay hale gelir. Alt takım, iyileştirilmiş kaldırma ve yükleme performansı ile birlikte operatöre daha iyi denge sağlar.



Bom Yatay Kayma Mesafesi

Sol ve sağ bom yatay kayma açısı, paralel duvar kazma veya dar alanlarda çalışma gibi karmaşık çalışma koşullarını destekler.

Standart olarak AUX1 Çift Çalışma Ataşmanlı Boru Hattı

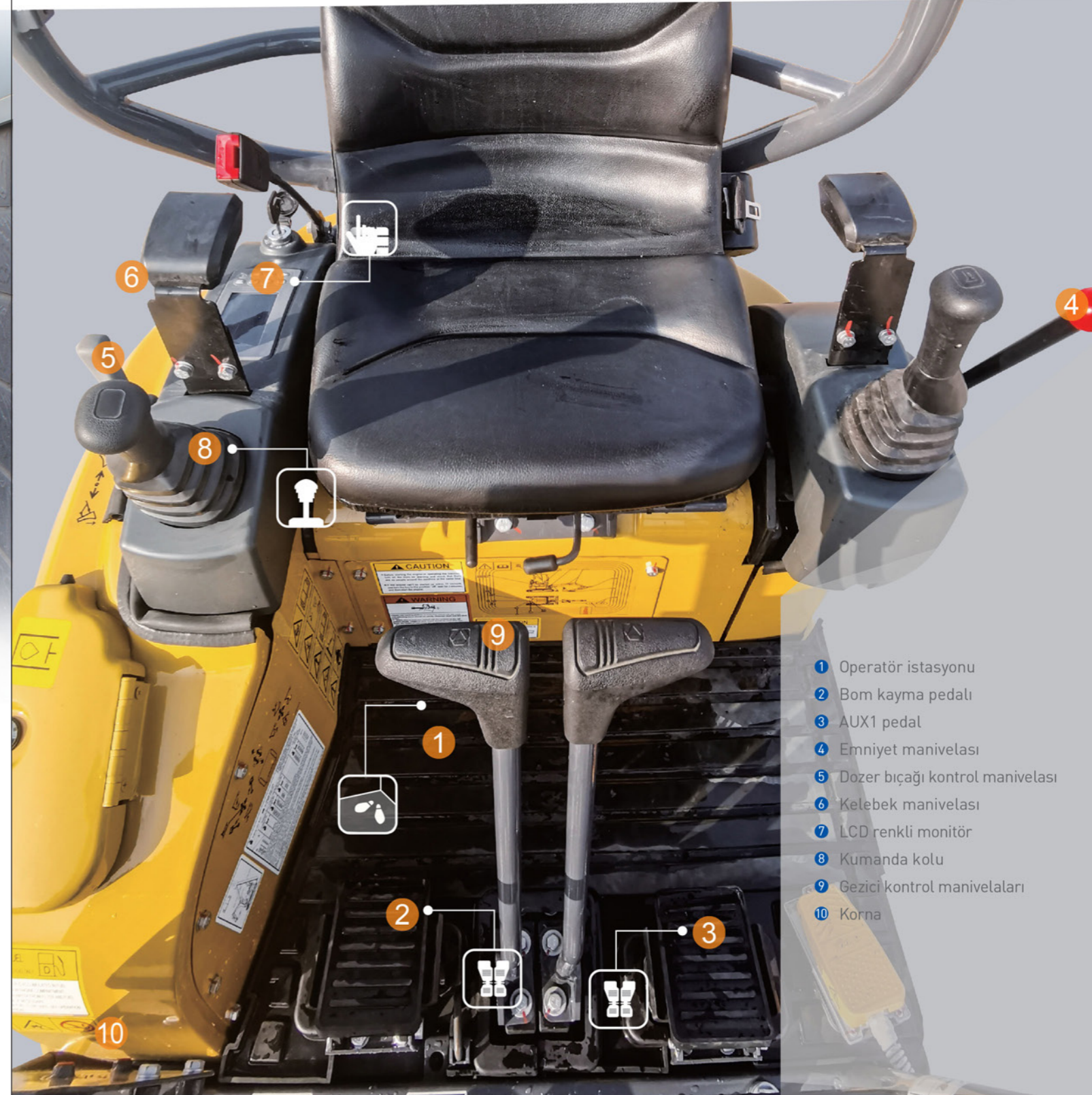
Yardımcı boru hattı, ataşmanların kolay kontrolü için tek yönlü ve çift yönlü hidrolik kontrol sağlar.



Operasyonel

► Ergonomik Kontrol Düzeni ile Geniş Operatör Ortamı

XE18E, mükemmel görüşle birlikte benzersiz operatör konforu ve güvenliği sağlayan bir operatör ortamı sağlar. Bu makine operatör etrafında inşa edilmiştir ve her tür operatöre optimum ergonomi sağlar. Geniş giriş sayesinde koltuğa erişim kolaydır.



- 1 Operatör istasyonu
- 2 Bom kayma pedalı
- 3 AUX1 pedal
- 4 Emniyet manivelası
- 5 Dozer bıçağı kontrol manivelası
- 6 Kelebek manivelası
- 7 LCD renkli monitör
- 8 Kumanda kolu
- 9 Gezici kontrol manivelaları
- 10 Korna



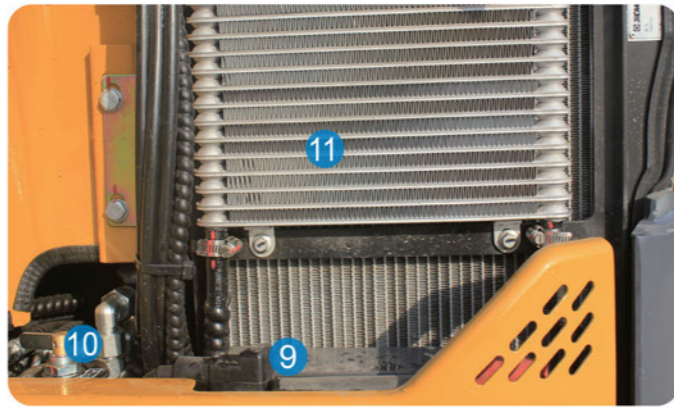
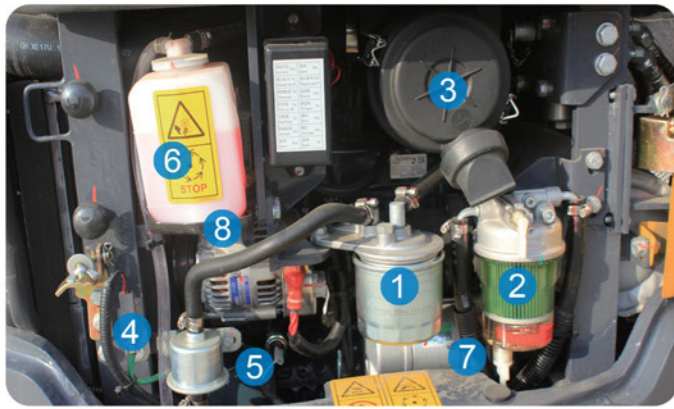
Bakım İçin Kolay Erişim

► Kolay Servis Erişimi

XE18E, servis erişim kolaylığına özellikle dikkat edilerek geliştirilmiştir. Tüm ana bileşenlerin günlük bakımı için tek bir erişim noktası, bir yakıt seviyesi göstergesi ve kilitlenebilir kapak aracılığıyla yakıt ikmali.



XE18E, daha uzun servis aralıklarıyla daha düşük bakım maliyetleri için tasarlanmıştır - bu da sahada daha fazla makine kullanılabilirliği sağlar. Bu arada, yetenekli XCMG eğitimli teknisyenler gerektiğinde ekstra destek sağlamak için her zaman hazır.



- | | | |
|------------------|-----------------------|--------------------|
| 1 Yakıt filtresi | 5 Motor yağı seviyesi | 9 Akü |
| 2 Su ayırıcı | 6 Kontrollü soğutma | 10 Ana şalter |
| 3 Hava filtresi | 7 Başlama motoru | 11 Radyatör ve yağ |
| 4 Motor yağ | 8 DC jeneratör | |



Teknik Spesifikasyonlar

■ Motor

	XE18E
Marka/model	Kubota/D902/EU Stage V
Yakıt/soğutma	Dizel / Sıvı, hızlı sirkülasyon
Silindir sayısı	3
Piston deplasmanı	898 cm ³
Güç çıkışı	11.8 kW (15.8 hp) /2300 rpm (ISO 14396)
Maksimum tork	51.3 Nm/1800 rpm
Delme x Strok	72 mm x 73.6 mm
Alternatör	12 V/40 A

■ Hidrolik sistem

Bu XCMG tasarımı, hidrolik pilot kontrollü manivelalarla tüm işlevlerin bağımsız ve birleşik işlemlerinin yapılmasını sağlar.

• Pompa

	XE18E
Tip	Değişken deplasmanlı yüke duyarlı eksenel pistonlu pompa
Maksimum sistem akış hızı	64.4 l/min
AUX1 maksimum akış hızı	20 l/min
AUX1 standart basınç	150 bar

• Maksimum sistirim basıncı

	XE18E
Boom	253 bar
Kol / Kova / Gezici	253/253/210 bar
Kayma	110 bar

■ Alt takım

Gerçekleştirilebilir alt takım. Ağır hizmet tipi paletli şasi, tamamen kaynaklı, stressiz yapısı ile çok dayanıklıdır. Şok emici geri dönüş yaylarına sahip hidrolik zincir ayarlayıcılar, ömür boyu yağlanan palet makaraları ve avaralar gibi birinci sınıf malzemelerin kullanımıyla uzun hizmet ömrü sağlar.

• Silindirlerin ve palet pabuçlarının sayısı

	XE18E
Alt silindirler (her tarafta)	3
Palet pabuçları	Lastik
Genel palet uzunluğu	1590 mm
Papuç genişliği	230 mm



■ Sıvı kapasiteleri

	XE18E
Soğutma sistemi (radyatör kapasitesi)	4 L
Motor yağlama ve yağ filtresi kapasitesi	3.8 L
Yakıt deposu	17 L
Hidrolik tank	18 L
Hidrolik sistem	14.2 L

■ Çevre

Gürültü seviyeleri çevresel düzenlemelere (dinamik değerler) uygundur.

• Gürültü emisyonu

	XE18E
Gürültü seviyesi LwA (ISO 6395)	93 dB(A)

■ Kayma mekanizması

Yağlı planet redüksiyon dişlisi olan yüksek torklu, eksenel pistonlu motor. Kayma çemberi, endüksiyonla sertleştirilmiş iç dişliye sahip tek sıralı kayma tipi bilyalı rulmandır. İç dişli ve pinyon dişlisi yağa daldırılmıştır. İki konumlu bir kayma kilidi, taşıma için üst yapıyı sabitler.

• Kayma sistemi

	XE18E
Boom kayma mesafesi sol	60°
Boom kayma mesafesi sağ	50°
Dönüş oranı	9 rpm

■ Tahrik

Her bir palet bağımsız, yüksek torklu, eksenel bir pistonlu motor tarafından planet redüksiyon dişlileri aracılığıyla tahrik edilir. İki kontrol manivelası, istendiğinde sorunsuz hareket sağlar.

• Hız ve Çekiş

	XE18E
Sey. hızı (düşük - yüksek)	2.1-3.1 km/h
Çekiş gücü	15.6 kN
Tırmanma kabiliyeti	30°

■ Kazma kuvvetleri (ISO 6015)

	XE18E
Kazma kuvveti, standart kol (ISO 6015)	10 kN
Kazma kuvveti, uzun kol (ISO 6015)	8 kN
Kazma kuvveti, kova (ISO 6015)	16 kN

■ Ağırlık

	XE18E
Kanopi ve kova ile çalışma ağırlığı (ISO 6016)	1795 kg
Lastik paletli zemin basıncı	0.29 kgf/cm ²
Taşıma kütlesi (ataşmansız)	1720 kg
Çelik paletlerin ağırlığı	103 kg
Lastik paletlerin ağırlığı	62 kg
Uzun kol için ilave ağırlık	12 kg

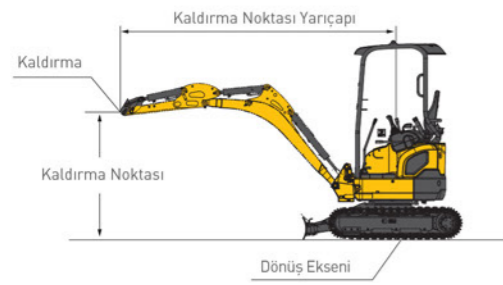
XE18E

■ Kanopi • std kol (950 mm) • uzatılmış alt takım • kovasız

Kaldırma Noktası Ağırlığı	Önden			Yan			Maks. Yarıçap (mm)	
	Maks. Yarıçapta Kaldırma (Kg)	1.0 m	2.0 m	3.0 m	Maks. Yarıçapta Kaldırma (Kg)	1.0 m		2.0 m
2 m	313.2		*296.2		256.8		*296.2	2946
1 m	258.3		536.2	296.7	211.2		427.8	242.3
0 m	256.8		500.6	285.8	208.9		394.7	231.7
-1 m	316.9	*970.1	497.3		255.6	*970.1	391.6	2760

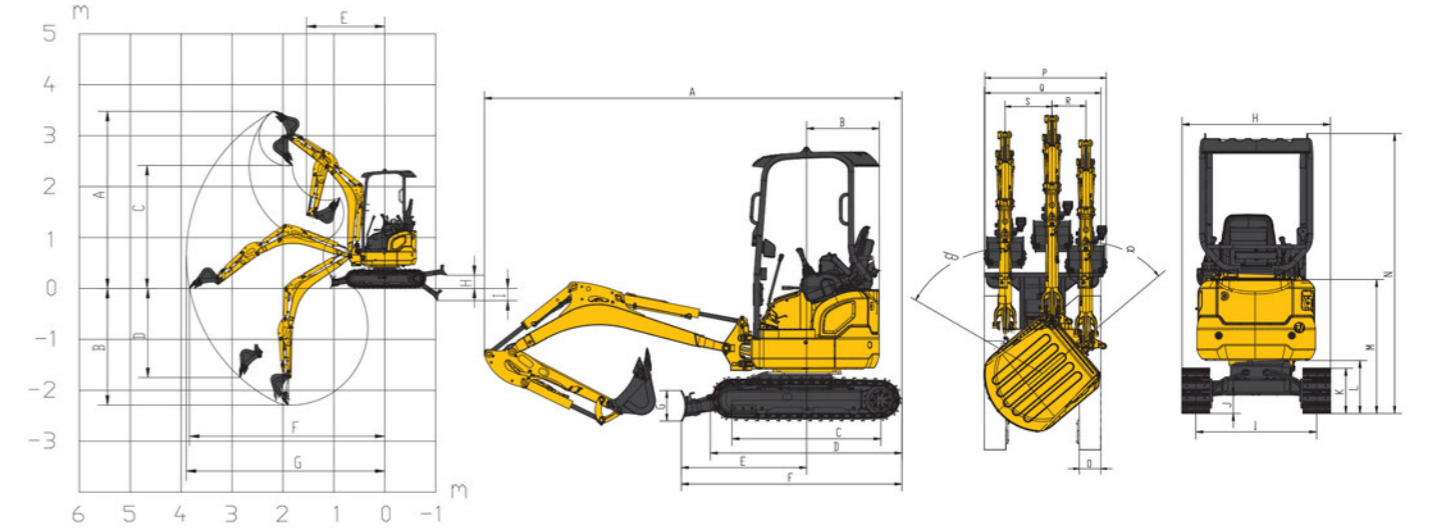
■ Kanopi • uzun kol (1120 mm) • uzatılmış alt takım • kovasız

Kaldırma Noktası Ağırlığı	Önden bıçak yukarı/aşağı			Yan			Maks. Yarıçap (mm)	
	Maks. Yarıçapta Kaldırma (Kg)	1.0 m	2.0 m	3.0 m	Maks. Yarıçapta Kaldırma (Kg)	1.0 m		2.0 m
3 m	*290.9				*290.9			2175
2 m	*299.7				230.5			246.5
1 m	*280.4		*508.4	*329.1	192.7		424.1	237.6
0 m	*261.7		*586.1	*327.6	190.5		385.5	225.5
-1 m	*248.1	*905.4	*450.1		228	*905.4	380.7	2953



■ : Önden
■ : Yan ya da 360°

1. Kaldırma kapasitesi, ISO10567 standardına uygundur.
2. * = Maksimum kaldırma kapasitesi, makinenin hidrolik kapasitesi ile sınırlıdır.
3. Makine düz ve sert bir zeminde iken kaldırma kapasitesi hidrolik kapasitenin %87'sini veya devrilme yükünün %75'ini geçmez.
4. Operatör, makinenin çalıştırma ve bakım kılavuzunu iyi bilmelidir. Makinelerin güvenli kullanımıyla ilgili yerel düzenlemelere her zaman uyulmalıdır.
5. Kaldırma şemaları kaldırma zincirleri ve diğer kaldırma ekipmanı olmadan yalnızca orijinal olarak XCMG tarafından üretilen makineleri kapsamaktadır.
6. Ekskavatör, malzemeleri kaldırmak veya taşımak için kullanıldığında, yerel düzenlemelere uygun olmalıdır.



■ Çalışma aralığı

	XE18E	
A	Maximum kazma yüksekliği - std. kol	3475 mm
	Maximum kazma yüksekliği - uzun kol	3495 mm
B	Maximum kazma derinliği - std. kol	2290 mm
	Maximum kazma derinliği - uzun kol	2450 mm
C	Maximum boşaltma yüksekliği - std. kol	2415 mm
	Maximum boşaltma yüksekliği - uzunkol	2550 mm
D	Maksimum dikey duvar kazma derinliği - std. kol	1750 mm
	Maksimum dikey duvar kazma derinliği - uzun kol	1970 mm
E	Minimum kayma yarıçapı - std. kol	1550 mm
	Minimum kayma yarıçapı - uzun kol	1580 mm
F	Zemin seviyesinde maksimum kazma erişimi - std. kol	3840 mm
	Zemin seviyesinde maksimum kazma erişimi - uzun kol	3950 mm
G	Maksimum kazma erişimi - std. kol	3900 mm
	Maksimum kazma erişimi - uzun kol	4005 mm
H	Maksimum dozer kaldırma yüksekliği	260 mm
I	Maksimum dozer kesme derinliği	180 mm

■ Ölçüler

	XE18E	
A	Toplam uzunluk	3560 mm
B	Kuyruk dönüş yarıçapı	620 mm
C	Parka uzunluğu	1270 mm
D	Palet uzunluğu	1590 mm
E	Dozer bıçağı, zemin seviyesinde maksimum erişim	1055 mm
F	Alt takım uzunluğu	1880 mm
G	Dozer bıçağı yüksekliği	258 mm
H	Genel genişlik	990/1240 mm
I	Palet ölçüsü	706/1010 mm
J	Minimum yerden yükseklik	145 mm
K	Palet yüksekliği	380 mm
L	Karşı ağırlığın yerden yüksekliği	455 mm
M	Motor kaputunun toplam yüksekliği	1135 mm
N	Genel yükseklik	2348 mm
O	Palet pabucu genişliği	230 mm
P	Sağa dönüşte maksimum çalışma genişliği	1300 mm
Q	Sola dönüşte maksimum çalışma genişliği	1235 mm
R	Sağa maksimum bom ofseti	335 mm
S	Sola maksimum bom ofseti	500 mm
a	Sağa maksimum bom kayma açısı	50
b	Sola maksimum bom kayma açısı	60

► Standart ve Opsiyonel Ekipman

■ Motor

Kubota engine D902, EU Stage V

■ Hidrolik sistem

Tek veya çift yönlü boru hattı (AUX1)
Dozer bıçağı emniyet kilit valfi

■ Kanopi

OPG/TOPS/ ROPS (ISO 3471) kanopi
Geri çekilebilir kemerli ayarlanabilir koltuk
Renkli LCD monitör
AUX1 kontrol ayak pedali
Katlanabilir ve ergonomik pedallar

■ Alt takım

Genişletilebilir alt takım (990/1240 mm)
Kolay genişletilebilir bıçak
Gerdirm halkası
Lastik paletler 230 mm
Çelik paletler 230 mm

■ Güvenlik

Motor aşırı ısınma uyarısı ve yeniden çalıştırma önleme sistemi
Hidrolik emniyet kilit manivelası
Çalışma lambası (bom üzerinde 1)
Akü kapatma

■ Diğer

Std. kol 950 mm
Uzun kol 1120 mm
Genel amaçlı kova 0.04 m³
Hızlı ataşman değiştirici, çekiç, çeneli kepçe gibi ataşmanlar

Standart: ●

Opsiyonel: ○

- Bu standart veya opsiyonel ekipmanlardan bazıları belirli pazarlarda bulunmayabilir.
- Resimler, bölgenizde bulunmayan ataşmanları ve isteğe bağlı ekipmanları içerebilir.
- Malzemeler ve spesifikasyonlar önceden haber verilmeksizin değiştirilebilir.
- Kullanılabilirlik hakkında daha fazla bilgi almak veya makinenizi uygulama gereksinimlerinize uyacak şekilde özelleştirmek için lütfen yerel XCMG bayinizle iletişime geçin



Optimum Servis, XCMG Garantili



XCMG tarafından onaylanmış ataşmanlar



Orjinal parçalar



Uzatılmış garanti



Mali çözümler



Bakım sözleşmesi



Telematikler

Profesyonel, eksiksiz entegre çözümler

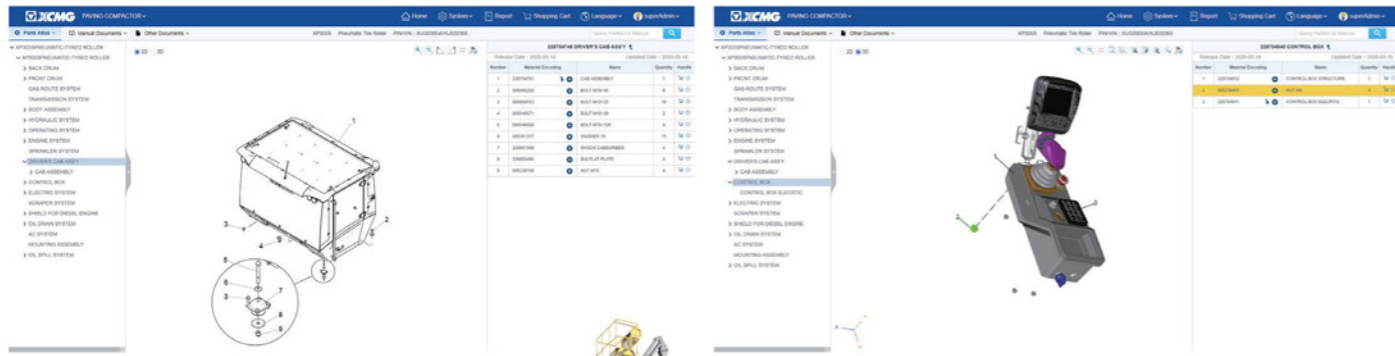
XCMG grubu, iş makinelerinin kalitesi, güvenilirliği ve dayanıklılığına dayalı olarak güçlü bir itibar kazanmıştır. Ayrıca, XCMG, tüm müşterilerine sürekli olarak yerel entegre ve yüksek verimli komple çözümler sağlamak için kademeli olarak bir servis ağı kurmuştur.

Sizin için hazır eksiksiz hizmet yelpazesi

İhtiyaçlarınıza olabildiğince hızlı yanıt verebilmek için, XCMG uzmanları size en yakın tesislerimizden birinden çalışma sahanıza doğru yola çıkar. Toplam maliyetinizi düşürmek ve gelirinizi artırmak için eksiksiz bir hizmet yelpazesi mevcuttur.



XCMG Küresel Yedek Parça Sistemi



Hareketli



Ekskavatör



Yükseltilebilir



Tekerlekli



Yol Makineleri

